



# PRIJSLIJST / LISTE DE PRIX

TECHNISCHE ISOLATIE / ISOLATION TECHNIQUE  
GELDIG VANAF / VALABLE À PARTIR DU 01.01.2022  
BENELUX

## HVAC



**PAROC**<sup>®</sup>

# INHOUDSTAFEL / TABLE DES MATIÈRES

Wie is Paroc? / Qui est Paroc? ..... 3

**Technische installaties en oplossingen voor brandbeveiligingssystemen / Equipements techniques du bâtiment et solutions de systèmes de protection incendie** ..... 4

**Lamellendekens / Couvertures à lattes**

PAROC Hvac Lamella Mat AluCoat ..... 5

PAROC Hvac Lamella AluCoat Fix ..... 6

PAROC Hvac Mat AluCoat ..... 7

**Isolatie platen / Plaques isolantes**

PAROC Hvac Slab AluCoat ..... 8

**Isolatie buisleidingen / Isolation tuyauterie**

PAROC Hvac Section AluCoat T ..... 9

**NEUW** PAROC Hvac Thermal Support ..... 10

PAROC Hvac Bend AluCoat T ..... 12

Paroc brandbeveiligingsoplossingen voor leidingen

PAROC Hvac AluCoat T / Solutions de protection

incendie Paroc pour tuyaux PAROC Hvac AluCoat T... 13

Bouwwetgeving / bewijs ..... 15

**Isolatieplaten / Panneaux isolants**

PAROC Fire Steel Protect ..... 16

PAROC Fire Steel Protect AluCoat ..... 17

**Brandbescherming / Protection incendie**

PAROC Hvac Fire Slab BlackCoat ..... 18

PAROC Hvac Fire Mat Blackcoat ..... 19

**OEM systeemoplossingen / Geluidsisolatieplaten** ..... 20

Invent 40 G9 ..... 20

Invent 60 G9 ..... 20

Invent 60 N3 ..... 20

**Brandschotten / Systèmes de cloisons souples**

Pyrotech Slab 160 ..... 21

**Accessoires / Accessoires** ..... 22

PAROC Comfort Tape B ..... 22

PAROC Comfort Tape W ..... 22

PAROC Tape G9 ..... 23

**NEUW** PAROC AluCoat Tape ..... 23

**NEUW** PAROC Hvac Dots ..... 24

PAROC Blackcoat Tape ..... 24

**NEUW** PAROC Head Pins Insulated ..... 25

**NEUW** PAROC BlackCoat Pins insulated ..... 26

**NEUW** PAROC Spiraalschroeven (Fire Springs) /

Paroc Vis En Spirale (Fire Springs) ..... 27

**NEUW** PAROC Spatula ..... 27

**NEUW** PAROC Pro Knifes ..... 28

**NEUW** PAROC-Lasmachine - ZTM 100 /

Machine à Souder PAROC - ZTM 100 ..... 28

**“Calculus” berekeningssoftware voor thermische berekeningen / Logiciel de calcul “Calculus” pour les calculs thermiques** ..... 29

**Uw contactpersoon bij PAROC / Votre contact avec PAROC** ..... 31

**Snelle toegang:**  
Klik op het gekozen product.  
Keer terug naar de inhoudsopgave door op het tabblad aan de rechterkant van de pagina te klikken.

**Accès rapide:**  
Veuillez cliquer sur le produit sélectionné.  
Revenez sur la liste des contenus en cliquant sur l'onglet que vous trouverez sur la droite de la page.



## WIE IS PAROC? / QUI EST PAROC?

PAROC is een van Europa's toonaangevende fabrikanten van isolatiematerialen. Onze steenwol wordt gekenmerkt door zeer goede brandwerende eigenschappen en helpt het energieverbruik te verminderen.

PAROC staat al meer dan 80 jaar voor technische knowhow, bescherming van het milieu en voor producten die aan de hoogste eisen voldoen. Wij zijn een innovatieve en betrouwbare partner voor duurzame bouw- en systeemoplossingen.

Het is ons doel om continu nieuwe en innovatieve oplossingen te ontwikkelen voor onze klanten die werken op de lange termijn. De sleutel tot effectieve en winstgevende groei zijn onze medewerkers, die onze continue ontwikkeling in de eerste plaats mogelijk maken en daarmee ook toegevoegde waarde creëren voor klanten, aandeelhouders en medewerkers.

PAROC est l'un des principaux fabricants européens de matériaux d'isolation. Notre laine de roche se caractérise par de très bonnes propriétés de protection contre le feu et contribue à réduire la consommation d'énergie.

Depuis plus de 80 ans, PAROC est synonyme de savoir-faire technique, de protection de l'environnement et de produits répondant aux plus hautes exigences. Nous sommes un partenaire innovant et fiable pour des solutions de construction et de système durables.

Notre objectif est de développer en permanence des solutions nouvelles et innovantes pour nos clients qui fonctionnent sur le long terme. La clé d'une croissance efficace et rentable réside dans nos employés, qui rendent possible notre développement continu en premier lieu et créent ainsi également de la valeur ajoutée pour les clients, les actionnaires et les employés.

- Paroc hoofdkantoor / Siège de Paroc
- Productielocatie, filiaal / Site de production, succursale
- ▲ Verkoopkantoor / Bureau de vente





# TECHNISCHE INSTALLATIES EN OPLOSSINGEN VOOR BRANDBEVEILIGINGSSYSTEMEN / EQUIPEMENTS TECHNIQUES DU BÂTIMENT ET SOLUTIONS DE SYSTÈMES DE PROTECTION INCENDIE

PAROC-isolatiesystemen hebben altijd gestaan voor gezondheid, veiligheid en energie-efficiëntie. Bovendien voldoen PAROC-isolatiesystemen aan alle relevante criteria voor brandbeveiliging van gebouwen en maken ze indruk met hun duurzame productkwaliteit.

Met het oog op stijgende energieprijzen, steeds strengere energiewetten en de snelheid van klimaatverandering, voldoen PAROC-isolatiesystemen aan alle eigenschappen die nodig zijn voor een efficiënt en milieuvriendelijk isolatiesysteem.

Dit omvat alle toepassingsgebieden in de moderne gebouwtechniek, van bedrijfsinstallaties, solarinstallaties, ventilatietechniek tot leiding- en combinatieafdichtingen in de preventieve brandbeveiliging.

Om nog meer bij te dragen aan de menselijke gezondheid en veiligheid, zorgen PAROC-isolatiesystemen dankzij hun goede geluidsisolerende eigenschappen op het gebied van geluidsabsorptie voor een prettiger binnenklimaat en dragen zo bij aan de gezondheid en het welzijn van de mens.

Les systèmes d'isolation PAROC ont toujours été synonymes de santé, de sécurité et d'efficacité énergétique. De plus, les systèmes d'isolation PAROC répondent à tous les critères pertinents pour la protection incendie des bâtiments et impressionnent par leur qualité de produit durable.

Face à la hausse des prix de l'énergie, aux lois énergétiques de plus en plus strictes et à la vitesse du changement climatique, les systèmes d'isolation PAROC réunissent toutes les propriétés requises pour un système d'isolation efficace et respectueux de l'environnement.

Cela comprend tous les domaines d'application de la technologie du bâtiment moderne, des systèmes d'exploitation, des systèmes solaires, de la technologie de ventilation aux tuyaux et joints combinés dans la protection préventive contre les incendies.

Afin de contribuer davantage à la santé et à la sécurité humaines, les systèmes d'isolation PAROC assurent un climat ambiant plus agréable grâce à leurs bonnes propriétés d'isolation acoustique en termes d'absorption acoustique et contribuent ainsi à la santé et au bien-être humains.



Certificaten en goedkeuringen

Certificats et approbations



# LAMELLENDEKENS / COUVERTURES À LATTES

## PAROC HVAC LAMELLA MAT ALUCOAT

Steenwol lamellendecken aan één zijde voorzien van een versterkte aluminiumfolie / Couverture à lamelles de laine de roche d'un côté avec une feuille d'aluminium renforcée

### Accessoires / Accessoires (Pagina's / Pages 22 - 28):

PAROC AluCoat Tape  
PAROC Hvac Dots  
PAROC Head Pins Insulated  
PAROC Pro Knife XTK001/003  
PAROC-Lasmachine - ZTM 100 /  
Machine à souder PAROC - ZTM 100  
PAROC Spatula



### Toepassing / Application

- Thermische - en condensatie isolatie van luchtkanalen en apparatuur
- Isolation thermique et de condensation des conduits d'air et des équipements

### Technische eigenschappen / Caractéristiques techniques

- Smeltpunt > 1000 °C
- Onbrandbaar EN 13501-1: A1
- Bovenste toepassingsgrenstemperatuur ≤ 250 °C
- De oppervlaktetemperatuur van de folie moet worden beperkt tot 80 °C
- Kortstondige wateropname (aangegeven), WS, Wp, waarde: ≤ 1 kg/m<sup>2</sup> EN 1609
- AS-kwaliteit volgens EN 13468
- Siliconenvrij - LABS-conformiteit, getest volgens VDMA 24364: 2018-05
- CE-markeringcode: MW-EN 14303-T4-ST (+) 250-WS1-MV2-CL10
- Point de fusion > 1000 °C
- Incombustible EN 13501-1: A1
- Température limite supérieure d'application ≤ 250 °C
- La température de surface du foil doit être limitée à 80 °C
- Absorption d'eau à court terme (indiquée), WS, Wp, valeur: ≤ 1 kg/m<sup>2</sup> EN 1609
- Qualité AS selon EN 13468
- Sans silicone - Conformité LABS, testé selon VDMA 24364: 2018-05
- Code de marquage CE: MW-EN 14303-T4-ST (+) 250-WS1-MV2-CL10

Geharmoniseerde technische specificatie (Methode norm) / Spécifications techniques harmonisées (Norme procédé): EN 14303:2009 (EN 13501-1)

t	°C	10	50	100	150	200	250
$\lambda_{N,P}$	W/mK	0,038	0,047	0,059	0,074	0,091	0,110

Dikte / Épaisseur mm	Lengte / Longueur mm	Breedte / Largeur mm	Colli / Colis m <sup>2</sup>	Pallet / Palette m <sup>2</sup>	€/m <sup>2</sup>
25	8000	1000	8,00	200,00	6,10
30	8000	500	8,00	200,00	6,40
40	6000	500	6,00	150,00	6,85
50	5000	500	5,00	125,00	8,50
60	4000	500	4,00	100,00	10,00
70	3500	500	3,50	87,50	11,75
80	3000	500	3,00	75,00	13,65
100	2500	500	2,50	60,00	15,25

Andere afmetingen en isolatiediktes op aanvraag / Autres dimensions et épaisseurs d'isolation sur demande



Montage video voor bochten montage /  
Vidéo de montage pour le montage  
des coudes



Montage video voor rechthoekige kanalen /  
Vidéo de montage pour conduits  
rectangulaires



Montage video voor ronde luchtkanalen /  
Vidéo de montage pour conduits  
d'air ronds

# ISOLATIE VOOR VENTILATIEKANALEN / ISOLATION POUR GAÎNES DE VENTILATION

## PAROC HVAC LAMELLA MAT ALUCOAT FIX

Zelfklevende steenwol lamellendeken aan één zijde voorzien van een versterkte aluminiumfolie, zelfklevend / Couverture à lamelles autocollantes en laine de roche d'un côté avec une feuille d'aluminium renforcée, autocollante



### Accessoires / Accessoires (Pagina's / Pages 22 - 28):

PAROC AluCoat Tape  
PAROC Hvac Dots  
PAROC Head Pins Insulated  
PAROC Pro Knife XTK001/003  
PAROC-Lasmachine - ZTM 100 /  
Machine à souder PAROC - ZTM 100  
PAROC Spatula



### Toepassing / Application

- Thermische - en condensatie isolatie van luchtkanalen en apparatuur
- Isolation thermique et de condensation des conduits d'air et des équipements

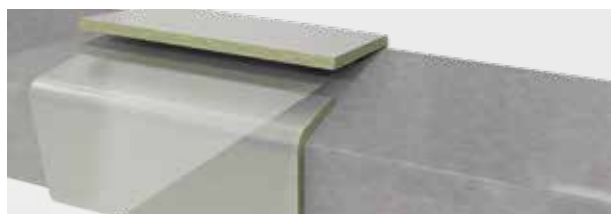
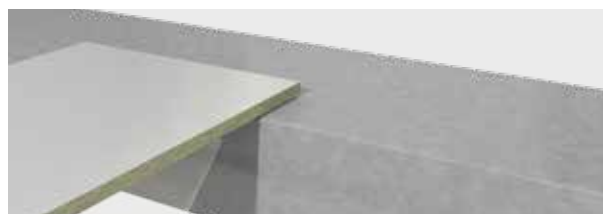
### Technische eigenschappen / Caractéristiques techniques

- Smeltpunt > 1000 °C
- Onbrandbaar EN 13501-1: A2-s1, d0
- Bovenste toepassingsgrenstemperatuur 50 °C (vanwege zelfklevende laag)
- De verwerkingstemperatuur moet tussen +5 °C en +35 °C . liggen
- AS-kwaliteit volgens DIN 13468
- CE-markeringscode: MW-EN 14303-T4-ST (+) 50-WS1-MV2-CL10
- Treksterkte (EN 1607: 2013) 6,5 kPa volgens testrapport L1.3-19-1474-02 FIW München
- Point de fusion > 1000 °C
- Non combustible EN 13501-1 : A2-s1, d0
- Température limite d'application supérieure C 50 °C (en raison de la couche autocollante)
- La température de traitement doit être comprise entre +5 °C et +35 °C. allongé
- Qualité AS selon EN 13468
- Code de marque CE : MW-EN 14303-T4-ST (+) 50-WS1-MV2-CL10
- Résistance à la traction (EN 1607 : 2013) 6,5 kPa selon le rapport d'essai L1.3-19-1474-02 FIW Munich

Geharmoniseerde technische specificatie (Methode norm) / Spécifications techniques harmonisées (Norme procédé): EN 14303:2009 (EN 13501-1)

t	°C	10	50	100	150	200	250
$\lambda_{N,P}$	W/mK	0,038	0,047	0,059	0,074	0,091	0,110

Dikte / Épaisseur mm	Lengte / Longueur mm	Breedte / Largeur mm	Colli / Colis m <sup>2</sup>	Pallet / Palette m <sup>2</sup>	€/m <sup>2</sup>
25	8000	1000	8,00	200,00	7,50
30	8000	1000	8,00	200,00	7,70
40	6000	1000	6,00	150,00	8,10
50	5000	1000	5,00	125,00	10,05





# ISOLATIE VOOR VENTILATIEKANALEN / ISOLATION POUR GAÎNES DE VENTILATION

## PAROC HVAC MAT ALUCOAT

Steenwoldeken aan één zijde met een versterkte aluminiumfolie / Couverture en laine de roche d'un côté avec une feuille d'aluminium renforcée



### Toepassing / Application

- Verwarming, watersystemen, luchtkanalen, leidingen in technische ruimtes en apparaten

- Chauffage, systèmes d'eau, conduits de climatisation et de ventilation, tuyaux dans les installations et appareils techniques

### Technische eigenschappen / Caractéristiques techniques

- Smeltpunt > 1000 °C
- Onbrandbaar EN 13501-1: A1
- Bovenste toepassingsgrenstemperatuur ≤ 250 °C
- De oppervlaktetemperatuur van de folie moet worden beperkt tot 80 °C
- Kortstondige wateropname (aangegeven) WS, Wp, waarde: ≤ 1 kg/m<sup>2</sup> EN 1609
- AS-kwaliteit volgens EN 13468
- Siliconenvrij - LABS-conformiteit, getest volgens VDMA 24364: 2018-05
- CE-markeringscode: MW-EN 14303-T2-ST (+) 250-WS1-MV2-CL10

- Point de fusion > 1000 °C
- Non combustible EN 13501-1 : A1
- Température limite supérieure d'application ≤ 250 °C
- La température de surface du film doit être limitée à 80 °C
- Absorption d'eau à court terme (indiquée) WS, Wp, valeur : ≤ 1 kg/m<sup>2</sup> EN 1609
- Qualité AS selon EN 13468
- Sans silicone - conforme LABS, testé selon VDMA 24364 : 2018-05
- Code de marque CE : MW-EN 14303-T2-ST (+) 250-WS1-MV2-CL10

Geharmoniseerde technische specificatie (Methode norm) / Spécifications techniques harmonisées (Norme procédé): EN 14303:2009 (EN 13501-1)

t	°C	10	50	100	150	200	250
$\lambda_{N,P}$	W/mK	0,036	0,046	0,060	0,075	0,093	0,115

Dikte / Épaisseur mm	Lengte / Longueur mm	Breedte / Largeur mm	Colli / Colis m <sup>2</sup>	Pallet / Palette m <sup>2</sup>	€/m <sup>2</sup>
30	8000	500	8,00	168,00	5,45
40	7000	500	7,00	147,00	6,05
50	7000	500	7,00	147,00	7,55
60	7000	500	7,00	147,00	9,00
70	5000	500	5,00	105,00	10,30
80	5000	500	5,00	105,00	11,95
90	4000	500	4,00	84,00	12,50
100	4000	500	4,00	84,00	13,40
120	3000	1000	3,00	63,00	14,40

Andere afmetingen en isolatiediktes op aanvraag / Autres dimensions et épaisseurs d'isolation sur demande.

Accessoires / Accessoires  
(Pagina's / Pages 22 - 28):  
PAROC AluCoat Tape  
PAROC Hvac Dots  
PAROC Head Pins Insulated  
PAROC Pro Knife XTK001/003  
PAROC-Lasmachine - ZTM 100 /  
Machine à souder PAROC - ZTM 100  
PAROC Spatula

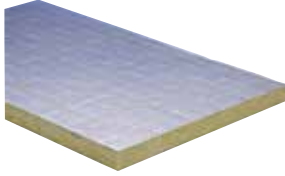




# ISOLATIE PLATEN / PLAQUES ISOLANTES

## PAROC HVAC SLAB ALUCOAT

Steenwol isolatieplaat aan één zijde voorzien van een versterkte aluminiumfolie / Panneau isolant en laine de roche muni d'un côté d'une feuille d'aluminium renforcée



### Toepassing / Application

- Airconditioning- en ventilatiekanalen, bouw- en besturingssystemen, containers en apparaten
- Conduits de climatisation et de ventilation, systèmes de construction et de contrôle, conteneurs et appareil

### Technische eigenschappen / Caractéristiques techniques

- Smeltpunt > 1000 °C
- Niet brandbaar EN 13501-1: A1
- Bovenste toepassingsgrenstemperatuur ≤ 250 °C
- De oppervlaktetemperatuur van de aluminiumfolie moet worden beperkt tot 80 °C
- Kortstondige wateropname (aangegeven), WS, Wp, waarde: ≤ 1 kg/m<sup>2</sup> EN 1609
- AS-kwaliteit volgens EN 13468 en AGI Q 132
- Siliconenvrij - LABS-conformiteit, getest volgens VDMA 24364: 2018-05
- CE-markeringcode: MW-EN 14303-T3-ST (+) 250-WS1-MV2-CL10

- Point de fusion > 1000 °C
- Ininflammable EN 13501-1 : A1
- Température limite supérieure d'application ≤ 250 °C
- La température de surface de la feuille d'aluminium doit être limitée à 80 °C
- Absorption d'eau à court terme (indiquée), WS, Wp, valeur : ≤ 1 kg/m<sup>2</sup> EN 1609
- Qualité AS selon EN 13468 et AGI Q 132
- Sans silicone - conforme LABS, testé selon VDMA 24364 : 2018-05
- Code de marque CE : MW-EN 14303-T3-ST (+) 250-WS1-MV2-CL10

Geharmoniseerde technische specificatie (Methode norm) /  
Spécifications techniques harmonisées (Norme procédé): EN 14303:2009 (EN 13501-1)

t	°C	10	50	100	150	200	250
$\lambda_{N,P}$	W/mK	0,036	0,042	0,052	0,063	0,075	0,090

Dikte / Épaisseur mm	Lengte / Longueur mm	Breedte / Largeur mm	Colli / Colis m <sup>2</sup>	Pallet / Palette m <sup>2</sup>	€/m <sup>2</sup>
30	1200	600	10,08	100,80	7,35
40	1200	600	8,64	86,40	9,40
50	1200	600	5,76	69,12	11,45
60	1200	600	5,76	57,60	13,10
80	1200	600	4,32	43,20	16,95
100	1200	600	3,60	36,00	20,35



Montagevideo voor rechthoekige luchtkanalen/  
Vidéo de montage des canaux d'éclairage à angle droit

**Accessoires / Accessoires**  
**(Pagina's / Pages 22 - 28):**  
PAROC AluCoat Tape  
PAROC Head Pins Insulated  
PAROC spiraalschroeven /  
PAROC vis en spirale  
PAROC Pro Knife XTK001/003  
PAROC-Lasmachine - ZTM 100 /  
Machine à souder PAROC - ZTM 100  
PAROC Spatula  
PAROC Hvac Dots







# ISOLATIE BUISLEIDINGEN / ISOLATION TUYAUTERIE

## PAROC HVAC SECTION ALUCOAT T

Concentrische, maatnauwkeurige pijpschaal van steenwol met versterkte aluminiumfolie, zelfklevende overlap, aan één zijde ingesneden / Coquille de tuyau en laine de roche concentrique, précise avec feuille d'aluminium renforcé, chevauchement auto-adhésif, coupé d'un côté

Accessoires / Accessoires  
(Pagina's / Pages 22 - 28):  
PAROC AluCoat Tape  
PAROC Pro Knife XTK001/003  
PAROC Spatula  
PAROC Hvac Thermal Support



Montagevideo  
Video d'installation

### Toepassing / Application

- Verwarmings- en sanitaire leidingen, leidingen in technische ruimtes, buisafdichtingen van brandwerendheidsklassen R30 tot R120
- Souffrances calorifiques et sanitaires, souffrances dans les locaux techniques, joints de tuyauterie de classes de résistance au feu R30 à R120

### Technische eigenschappen / Caractéristiques techniques

- Smeltpunt > 1000 °C
- Niet brandbaar EN 13501-1: A<sub>2L</sub>-s1, d0
- Bovenste toepassingsgrenstemperatuur ≤ 250 °C
- De oppervlaktetemperatuur van de aluminiumfolie moet worden beperkt tot 80 °C
- Leidingafdichtingen voor brandbare en niet-brandbare leidingen in de Brandweers-tandsklassen R30 tot R120 volgens DIN 1366-3
- AS-kwaliteit volgens EN 13468
- Siliconenvrij - LABS-conformiteit, getest volgens VDMA 24364: 2018-05
- CE-markeringscode: MW-EN 14303-T8 / T9-ST (+) 250-WS1-MV2-CL10
- Point de fusion > 1000 °C
- Rivets ignifuges EN 13501-1 : A<sub>2L</sub>-s1, d0
- Température limite supérieure d'application ≤ 250 °C
- La température de surface de la feuille d'aluminium doit être maintenue à 80 °C
- Joints de tuyaux pour tuyaux combustibles et non combustibles dans les classes de résistance au feu R30 à R120 selon DIN 1366-3
- Qualité AS selon EN 13468
- Sans silicone - conforme LABS, testé selon VDMA 24364 : 2018-05
- Code de marque CE : MW-EN 14303-T8 / T9-ST(+) 250-WS1-MV2-CL10

Geharmoniseerde technische specificatie (Methode norm) /

Spécifications techniques harmonisées (Norme procédé): EN 14303:2009 (EN 13501-1)

t	°C	10	50	100	150	200	250
λ <sub>n,p</sub>	W/mK	0,034	0,037	0,044	0,053	0,064	0,077

Diam Ø mm	Dikte / Epaisseur / mm									
	25	30	40	50	60	70	80	90	100	120
	€/m	€/m	€/m	€/m	€/m	€/m	€/m	€/m	€/m	€/m
18	3,35	4,40	6,85	7,15	9,90					
22	3,65	4,60	6,95	8,85	10,25	12,45	13,90			
28	3,95	4,80	7,10	9,25	10,70	12,85	15,80			
35	4,10	5,15	7,40	9,70	12,30	13,65	16,85	19,40	21,90	
42	4,65	5,75	8,05	10,35	12,75	14,65	17,60	19,60	23,90	
48	4,80	5,95	8,40	10,95	15,45	15,90	18,55	21,75	24,85	
54	4,95	6,30	8,95	11,20	16,00	16,85	19,30	22,45	25,90	
57	5,40	6,55	9,10	11,45	16,45	17,00				
60	5,55	6,60	9,30	11,80	16,80	17,15	19,10	23,45	25,80	33,05
64	5,75	7,00	9,85	12,40	17,75	18,15	19,90	23,80	26,80	35,35
70	6,00	7,35	10,15	12,65	18,15	19,15	20,90	24,15	27,95	36,05
76	6,35	7,75	10,65	13,30	18,90	19,60	21,25	25,45	29,85	36,45
89	7,55	9,00	12,35	15,20	20,30	21,30	22,25	27,15	30,40	38,30
102	8,45	10,15	13,20	16,40	21,50	21,95	24,00	29,25	31,35	40,70
108	8,75	10,65	13,60	16,75	21,95	22,50	26,10	29,95	33,45	44,70
114	9,10	10,80	14,05	17,30	22,25	23,30	26,85	30,65	35,20	48,55
127	9,60	11,55	14,65	17,70	22,85	25,00	27,75		37,15	
133	11,10	12,05	15,00	18,35	23,60	26,00	29,40	31,75	38,75	49,55
140	11,50	12,50	15,75	19,20	24,35	26,80	31,15	35,20	42,55	52,25
159	12,55	13,60	17,05	20,60	26,15	29,60	33,75	36,85	44,95	53,10
168	14,65	15,40	19,05	23,25	29,35	31,90	37,20	40,35	46,45	56,70
194		17,35	20,55	25,00	31,30	34,40	38,95	43,95	49,15	
208		18,10	21,30	25,95	32,00	36,40	40,10	45,50	52,75	
219		18,95	22,55	26,90	34,30	39,10	41,75	47,25	63,00	78,40
273		26,95	28,60	34,75	37,50	44,75	47,70	69,45	82,55	98,10
305				44,65	54,20	58,10	70,25		87,35	
324				49,95	59,45	66,25	72,35	83,30	87,90	113,35

Verpakking: kartonnen dozen / Emballage: boîtes carton



# ISOLATIE BUISLEIDINGEN / ISOLATION TUYAUTERIE

## PAROC HVAC THERMAL SUPPORT

**NIEUW/  
NOUVEAU**



Montagevideo  
Video d'installation

### Toepassing / Application

- Thermische isolatie van leidingen binnen en buiten
- Isolation thermique des tuyaux à l'intérieur et à l'extérieur

### Technische eigenschappen / Caractéristiques techniques

- Onbrandbaar EN 13501-1; A<sub>2</sub>-s<sub>1</sub>, d<sub>0</sub>
- Bovenste toepassingsgrenstemperatuur volgens EN 14707 max. 680 °C
- De oppervlaktetemperatuur van de folie moet worden beperkt tot 80 °C
- Waterafstotend volgens EN 1609
- AS-kwaliteit volgens EN 13468 en AGI Q 132
- Geclassificeerde wand- en plafonddoorvoeringen
- Brandwerendheidsduur tot 120 min
- Incombustible EN 13501-1 ; A<sub>2</sub>-s<sub>1</sub>, d<sub>0</sub>
- Température limite supérieure d'application selon EN 14707 680 °C max.
- La température de surface du film doit être limitée à 80 °C
- Hydrofuge selon EN 1609
- Qualité AS selon EN 13468 et AGI Q 132
- Pénétrations classifiées de murs et de plafonds
- Temps de résistance au feu jusqu'à 120 min

Geharmoniseerde technische specificatie (Methode norm) / Spécifications techniques harmonisées (Norme procédé): EN 14303:2009 (EN 13501-1)

t	°C	50	100	150	200	250	300	400
λ <sub>N,P</sub>	W/mK	0,041	0,047	0,054	0,063	0,073	0,085	0,110



# HET GEBRUIK VAN PAROC LEIDINGDRAGERS BIEDT VEEL VOORDELEN: / L'UTILISATION DES SUPPORTS DE TUYAUTERIE PAROC OFFRE DE NOMBREUX AVANTAGES:

- **ENERGIEZUINIGE ISOLATIE / ISOLATION ÉCONOME EN ÉNERGIE**

Met Paroc leidingdragers worden leidingen optimaal geïsoleerd.

Avec les supports de tuyaux Paroc, les tuyaux sont isolés de manière optimale.

- **REDUCEREN VAN THERMISCHE BRUGGEN / RÉDUIRE LES PONTS THERMIQUES**

Het gebruik van PAROC leidingdragers draagt bij aan een verbeterde Energiezuinige en thermische isolatie; Thermische bruggen worden vermeden

L'utilisation des supports de tuyauterie PAROC contribue à une meilleure isolation thermique et énergétiquement efficace ; Les ponts thermiques sont évités

- **VERMINDERT HET RISICO OP LEGIONELLA-GROEI / RÉDUIT LE RISQUE DE CROISSANCE DE LÉGIONELLES**

Paroc leidingdragers reduceren temperatuurschommelingen in de leidingen en verminderen daardoor het risico van legionella-groei in stilstaand leidingwater

Les supports de tuyaux Paroc réduisent les fluctuations de température dans les tuyaux et réduisent ainsi le risque de croissance de légionelles dans l'eau du robinet stagnante

- **MINIMALISEREN VAN CONDENSATIE / MINIMISER LA CONDENSATION**

Naadloze isolatie met een dampdicht, doorlopend materiaaloppervlak en stabiele lijmverbindingen voorkomen de vorming van condensatie

Une isolation sans couture avec une surface de matériau continue et étanche à la vapeur et des liaisons adhésives stables empêchent la formation de condensation

- **GELUIDSABSORBEREND / INSONORISANT**

PAROC leidingdragers dempen geluid en trillingen wanneer de ophanging niet direct aan de leiding is bevestigd

Les supports de tuyauterie PAROC amortissent le bruit et les vibrations lorsque la suspension n'est pas directement fixée sur la tuyauterie

- **KOSTENBESPAREND / RÉDUCTION DES COÛTS**

PAROC leidingdragers hebben een lange levensduur en zijn bij juiste montage onderhoudsvrij

Les supports de tuyauterie PAROC ont une longue durée de vie et ne nécessitent aucun entretien lorsqu'ils sont installés correctement

- **SNELLE EN EENVOUDIGE MONTAGE / MONTAGE SIMPLE ET RAPIDE**

Snijden niet nodig (voorgeconfectioneerde passtukken)

Aucune découpe nécessaire (pièces de montage pré-assemblées)

- **VEILIGE MONTAGE / MONTAGE SÛR**

De robuuste clad folie voorkomt oppervlaktebeschadiging bij het aansluiten van de ophanging

La feuille de revêtement robuste empêche les dommages de surface lors de la connexion de la suspension

- **COMPATIBEL MET GANGBARE OPHANGINGEN / COMPATIBLE AVEC LA SUSPENSION COMMUNE**

Fabrikantonafhankelijke keuze van beugels, omdat deze niet bij de levering inbegrepen zijn

Choix des supports indépendant du fabricant, car ils ne sont pas compris dans la livraison.

- **ONBRANDBAAR / INCOMBUSTIBLE**

PAROC steenwol is onbrandbaar (leidingdrager A2<sub>L</sub>-s1, d0 volgens EN 13501) en draagt niet bij aan een verhoging van de vuurlast.

La laine de roche PAROC est incombustible (support de tuyauterie A2<sub>L</sub>-s1, d0 selon EN 13501) et ne contribue pas à l'augmentation de la charge calorifique.

- **VOCHT- EN WATERAFSTOTEND / HYDROFUGE ET HYDROFUGE**

PAROC steenwol is hydrofoob en komt onder andere overeen met de hoogste eisen met betrekking tot waterafstotende eigenschappen

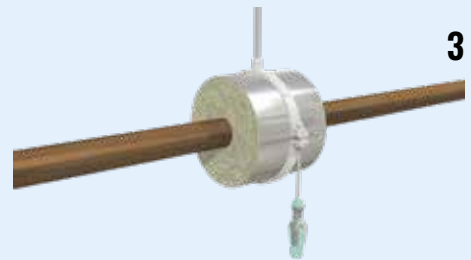
La laine de roche PAROC est hydrophobe et répond entre autres aux plus hautes exigences en matière de propriétés hydrofuges



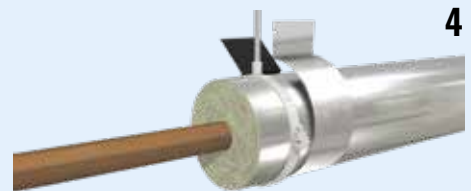
1



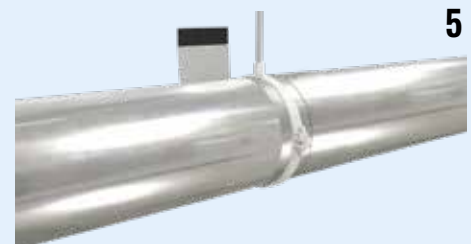
2



3



4



5

# ISOLATIE BUISLEIDINGEN / ISOLATION TUYAUTERIE

## PAROC HVAC BEND ALUCOAT T

Accessoires / Accessoires  
(Pagina's / Pages 22 - 28):  
PAROC AluCoat Tape  
PAROC Pro Knife XTK001/003  
PAROC Spatula



PAROC Hvac Bend AluCoat T is een voorgesneden bocht, geproduceerd uit onbrandbare steenwolschalen, voor kleine bochten van leidingen. Ze zijn bekleed met een versterkte aluminiumfolie en een zelfklevende tape op de langsnaad die condensatie tegengaat. Voorgesneden bochten zijn een zeer goede en snelle oplossing voor isolatie van bochten voor pijpleidingen.

PAROC Hvac Bend AluCoat T est un coude préfabriqué en laine de roche non-combustible pour l'isolation des coudes de petit diamètre. Le coude possède un revêtement en alu renforcé et un adhésif sur toute la coupe longitudinale afin de prévenir la condensation. Les coudes préfabriqués sont une solution excellente et rapide pour l'isolation des coudes de tuyauteries.

Geharmoniseerde technische specificatie (Methode norm) / Spécifications techniques harmonisées  
(Norme procédé): EN 14303:2009 (EN 13501-1)

t	°C	10	50	100	200	250
$\lambda_{N,P}$	W/mK	0,034	0,037	0,044	0,064	0,077

Geproduceerd uit concentrisch gewikkelde pijpschalen PAROC Pro Section / Produit à partir de Coquilles concentriques PAROC Pro Section  
Straal / Rayon: R=1.5xD Afmeting dozen



Montagevideo  
Video d'installation

INHOUDSTAFEL / TABLE DES MATIÈRES

	Dikte / Epaisseur / mm										
	25		30		40		50		60		
	€/Stuk/ Piece	Bochten/ doos Coudes/ boîte	€/Stuk/ Piece	Bochten/ doos Coudes/ boîte	€/Stuk/ Piece	Bochten/ doos Coudes/ boîte	€/Stuk/ Piece	Bochten/ doos Coudes/ boîte	€/Stuk/ Piece	Bochten/ doos Coudes/ boîte	
Diam Ø mm	22	3,10	7	4,20	6	6,00	5	7,90	6		
	28	3,30	6	4,55	5	6,35	5	8,30	6		
	35	3,45	6	4,70	5	6,70	7	8,70	5	10,30	5
	42	4,50	5	5,40	5	8,20	6	10,55	5	12,30	6
	48	4,55	5	5,55	7	8,55	6	11,15	5	14,85	6
	54	5,05	4	5,75	7	8,60	6	11,45	5	15,80	5
	57	5,20	4	6,10	7	9,30	op aanvraag	11,75	op aanvraag	16,00	op aanvraag
	60	5,40	7	6,30	7	9,50	5	12,05	5	16,15	5
	64	5,80	7	6,40	6	10,00	5	12,60	10	17,05	5
	70	6,15	7	6,75	6	10,35	5	12,90	6	17,40	9
	76	6,60	6	8,20	5	10,85	5	13,55	5	18,15	9
	89	8,45	10	10,05	9	11,85	6	14,65	9	19,50	9
	102	10,50	op aanvraag	12,45	6	15,80	5	19,65	9	25,85	op aanvraag
	108	10,65	9	14,05	6	16,35	9	20,15	9	26,35	5
114	10,90	6	14,20	5	16,85	9	20,75	6	26,70	5	

Andere afmetingen en isolatiediktes op aanvraag / Autres dimensions et épaisseurs d'isolation sur demande.

Afmeting doos / Dimensions de la boîte: 206x110x530  
 Afmeting doos / Dimensions de la boîte: 306x165x790  
 Afmeting doos / Dimensions de la boîte: 300x600x600  
 Afmeting doos / Dimensions de la boîte: 300x600x1200



# PAROC BRANDBEVEILIGINGSOPLOSSINGEN VOOR LEIDINGEN PAROC HVAC ALUCOAT T / SOLUTIONS DE PROTECTION INCENDIE PAROC POUR TUYAUX PAROC HVAC ALUCOAT T

Onze nieuwe brandwerende producten voor wand- en plafonddoorvoeringen zijn een onderhoudsvrije, duurzame oplossing voor brandbare en niet-brandbare leidingen die zijn getest volgens de Europese norm EN 1366-3. Afhankelijk van de variant voldoen ze aan de brandwerendheidsklassen R30 t/m R120, wat inhoudt dat ze tot twee uur lang voorkomen dat de brand zich naar andere brandcompartimenten verspreidt. De aluminium laminering fungeert tevens als dampscherm en beschermt tegen condensatie.

Nos nouveaux produits résistants au feu pour les traversées de murs et de plafonds sont une solution durable et sans entretien pour les tuyaux combustibles et non combustibles qui ont été testés selon la norme européenne EN 1366-3. Selon la variante, ils répondent aux classes de résistance au feu R30 à R120, ce qui signifie qu'ils empêchent le feu de se propager à d'autres compartiments coupe-feu jusqu'à deux heures. La stratification d'aluminium agit également comme un pare-vapeur et protège contre la condensation.

## GOEDGEKEURDE BRANDBESCHERMING MET PAROC STEENWOL / PROTECTION INCENDIE HOMOLOGUÉE AVEC LA LAINE DE ROCHE PAROC

### Gebruik met niet-brandbare leidingen / Utilisation avec des tuyaux non combustibles

Door de leidingisolatie mogen leidingen van staal, roestvast staal, gietijzer of koper worden gevoerd, met inachtneming van de bepalingen die gelden voor water- en stoomverwarming, watervoorziening, rioolafvoer, niet-brandbare vloeistoffen, dampen of stof, niet- brandbare gassen (uitgezonderd ventilatieleidingen), buispostleidingen (transportleidingen),

Vacuümleidingen, brandbare vloeistoffen, brandbare of oxiderende gassen of brandbaar stof zijn van toepassing.

Les tuyaux en acier, en acier inoxydable, en fonte ou en cuivre peuvent être acheminés à travers l'isolation des tuyaux, sous réserve des dispositions applicables au chauffage de l'eau et de la vapeur, à l'alimentation en eau, à l'assainissement, aux liquides, vapeurs ou poussières ininflammables, aux gaz incombustibles (à l'exclusion des tuyaux de ventilation), des conduites de tubes pneumatiques (conduites de déplacement),

Des conduites d'aspiration, des liquides inflammables, des gaz inflammables ou oxydants ou des poussières combustibles sont applicables.

### Gebruik met ontvlambare leidingen / Utiliser avec des tuyaux inflammables

Door de leidingafdichting mogen brandbare leidingen worden gevoerd met inachtneming van de bepalingen die gelden voor leidingsystemen voor drinkwater-, tapwater-, verwarmings-, koel- en koelwaterleidingen (gesloten watervoerende leidingsystemen).

Les tuyaux inflammables peuvent être acheminés à travers le joint de tuyau conformément aux réglementations applicables aux systèmes de canalisations pour l'eau potable, l'eau du robinet, les conduites d'eau de chauffage, de refroidissement et de refroidissement (systèmes de conduites d'eau fermées).



*Voor gebruik in niet-dragende, ruimte-omsluitende scheidingswanden in metal-stud constructie, in massieve wanden en massieve plafonds van metselwerk, beton, gewapend beton of gasbeton. Montage zonder afstand mogelijk*

*Pour une utilisation dans les cloisons de séparation non porteuses et fermées dans la construction à ossature métallique, dans les murs pleins et les plafonds pleins en maçonnerie, béton, béton armé ou béton cellulaire. Assemblage à distance nulle possible*

**Uw voordelen op een rij:**

- Niet brandbaar volgens EN 13501-1: A<sub>2L</sub> - s1, d0
- Smeltpunt > 1000 C°
- Leidingafdichtingen voor onbrandbare leidingen (Ø ≤ 10 - ≤ 324 mm) van brandweerstandsklassen R30 tot R120
- Leidingafdichtingen voor brandbare leidingen (Ø ≤ 16 - ≤ 110 mm) van brandweerstandsklassen R30 tot R120  
Algemeen keuringscertificaat bouwautoriteit nr. P-3126/167/14-MPA BS
- Eenvoudige en flexibele afschermingsopties met één product zonder een extra product  
Accessoires voor brandbeveiliging
- Betrouwbaar, duurzaam en onderhoudsvrij brandbeveiligingssysteem
- Praktijkgerichte brandbeveiligingsoplossingen
- AS-kwaliteit volgens EN 13468
- Siliconenvrij - LABS-conformiteit, getest volgens VDMA 24364: 2018-05

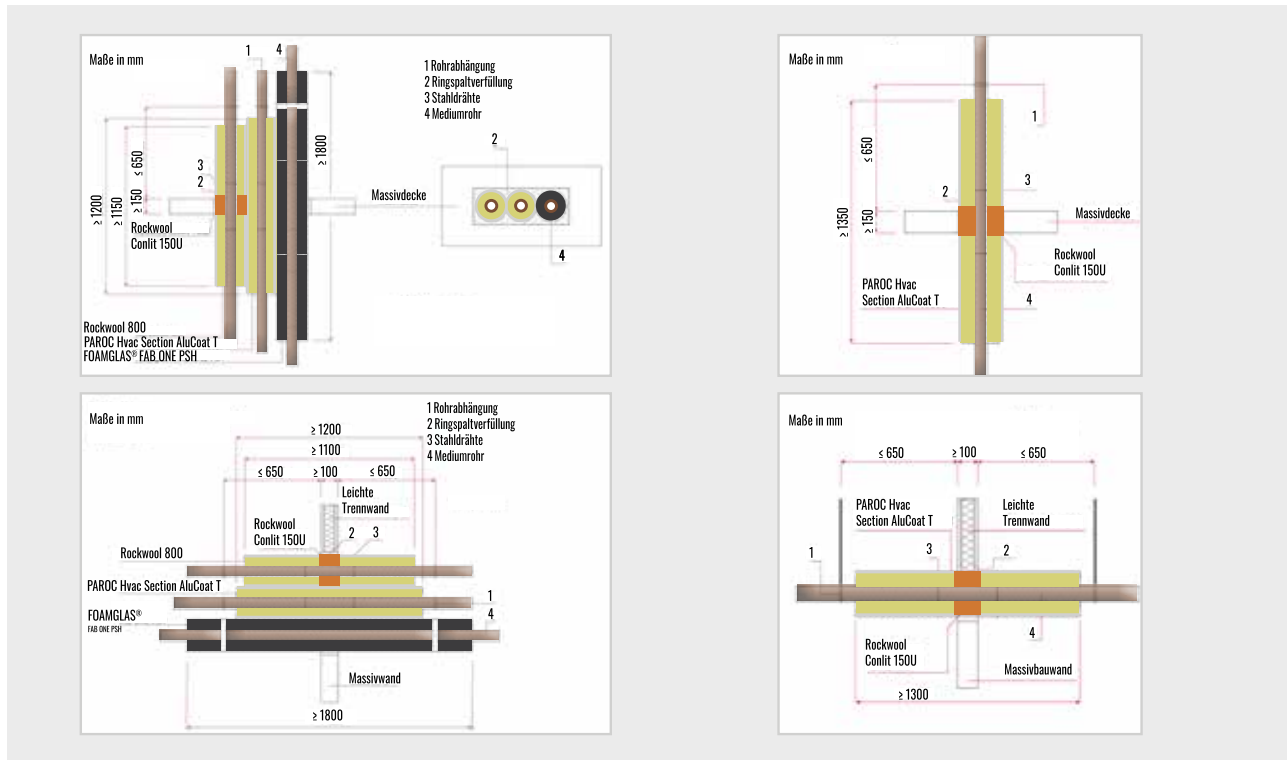
**Vos avantages en un coup d'œil:**

- Ininflammable selon EN 13501-1 : A<sub>2L</sub> - s1, d0
- Point de fusion > 1000 C°
- Joints de tuyaux pour tuyaux incombustibles (Ø ≤ 10 - ≤ 324 mm) de classes de résistance au feu R30 à R120
- Joints pour tuyaux combustibles (Ø ≤ 16 - ≤ 110 mm) des classes de résistance au feu R30 à R120  
Certificat d'approbation générale de l'autorité du bâtiment n° P-3126/167/14-MPA BS
- Options de blindage simples et flexibles avec un seul produit sans produit supplémentaire  
Accessoires de protection incendie
- Système de protection incendie fiable, durable et sans entretien
- Solutions pratiques de protection incendie
- Qualité AS selon EN 13468
- Sans silicone - conforme LABS, testé selon VDMA 24364 : 2018-05



Montagevideo  
Video d'installation

# BOUWWETGEVING / BEWIJS



R90/R120 wand en vloer met koperleidingen				
PAROC Hvac Section AluCoat T				
Leidingdiameter (mm)	Wanddikte buis (mm)	Toepassing* (mm)	Lengte Isolatie (mm)	Isolatie dikte (mm)
≤ 10	≥ 0,8	LS, CS	1200	20-50
> 10-22	≥ 1,0	LS, CS	1200	20-80
> 22-42	≥ 1,2	LS, CS	1200	20-80
> 42-54	≥ 1,5	LS	1200	30
		CS	-	30-100
> 54-89	≥ 2,0	CS	-	40-100
> 89-108	≥ 2,5	CS	-	40-100

\* LS = gedefinieerde lengte isolatie (minimaal 1200 mm),  
CS = doorlopende isolatie (over het gehele brandcompartiment)

R90/R120 wand en vloer met composietbuizen (PE-AL-PE)		
Leidingdiameter (mm)	Wanddikte (mm)	Dikte van de Aluminium kern (mm)
≤ 16	≥ 2,0	≥ 0,2
> 16-20	≥ 2,0	≥ 0,4
> 16-20	≥ 2,25	≥ 0,2
> 20-25	≥ 2,5	≥ 0,2
> 20-26	≥ 3,0	≥ 0,5
> 25-32	≥ 3,0	≥ 0,35
> 26-32	≥ 3,0	≥ 0,6
> 32-40	≥ 3,5	≥ 0,85
> 32-40	≥ 4,0	≥ 0,35
> 40-50	≥ 4,0	≥ 1,0
> 40-50	≥ 4,5	≥ 0,5
> 50-63	≥ 4,5	≥ 1,2
> 50-63	≥ 5,0	≥ 0,6
> 63-75	≥ 6,0	≥ 1,35
> 63-75	≥ 7,5	≥ 0,7
> 75-90	≥ 8,5	≥ 0,9
> 90-110	≥ 10,0	≥ 1,0

R90/R120 wand en vloer met (staal, gietijzer, roestvrij staal) leidingen				
PAROC Hvac Section AluCoat T				
Leidingdiameter (mm)	Wanddikte buis (mm)	Toepassing* (mm)	Lengte Isolatie (mm)	Isolatie dikte (mm)
≤ 10	≥ 0,8	LS, CS	1200	20-50
> 10-22	≥ 1,0	LS, CS	1200	20-80
> 22-42	≥ 1,2	LS, CS	1200	20-80
> 42-54	≥ 3,0	LS, CS	1200	30-100
> 54-89	≥ 4,0	LS, CS	1200	40-100
> 89-108	≥ 4,0	CS	-	40-100
> 108-324	≥ 4,2	CS	-	50-100

\* LS = gedefinieerde lengte isolatie (minimaal 1200 mm),  
CS = doorlopende isolatie (over het gehele brandcompartiment)

R90/R120 wand en vloer met composietbuizen (PE-AL-PP)		
Leidingdiameter (mm)	Wanddikte (mm)	Dikte van de Aluminium kern (mm)
≤ 32	≥ 4,5	≥ 0,15
> 32-40	≥ 5,6	
> 40-50	≥ 6,9	
> 50-63	≥ 8,7	
> 63-75	≥ 10,4	
> 75-90	≥ 15,0	
> 90-110	≥ 15,1	

Meer informatie over het gebruik van de PAROC Hvac Sections AluCoat T voor R30 tot R120 buisafdichtingen op aanvraag



# ISOLATIEPLATEN / PANNEAUX ISOLANTS

## PAROC FIRE STEEL PROTECT

Steenwol isolatieplaat geschikt als brandwerende plaat voor staalconstructies /  
Panneau isolant en laine de roche adapté comme panneau résistant au feu pour les structures en acier



### Toepassing / Application

- Brandwerende bekleding voor staalconstructies, Thermische isolatie voor schoorstenen, branddeuren en ovens
- Bardage coupe-feu pour structures en acier, Isolation thermique pour cheminées, portes coupe-feu et poêles

### Technische eigenschappen / Caractéristiques techniques

- Smeltpunt > 1000 °C
- Niet brandbaar EN 13501-1: A1
- Warmtegeleidingsvermogen  $\lambda_D = 0,038 \text{ W/(mK)}$  volgens EN 13162
- Waterafstotend volgens EN 1609
- Siliconenvrij - LABS-conformiteit, getest volgens VDMA 24364: 2018-05
- CE-markeringscode: MW-EN13162-T5-DS (70, -) - WS-WL (P) -MU1
- Point de fusion > 1000 °C
- Ininflammable EN 13501-1 : A1
- Conductivité thermique  $\lambda_D = 0,038 \text{ W / (mK)}$  selon EN 13162
- Hydrofuge selon EN 1609
- Sans silicone - conforme LABS, testé selon VDMA 24364 : 2018-05
- Code de marquage CE : MW-EN13162-T5-DS(70,-)-WS-WL(P)-MU1

### Accessoires / Accessoires

(Pagina's / Pages 22 - 28):

- PAROC Head Pins Insulated
- PAROC spiraalschroeven /
- PAROC vis en spirale
- PAROC Pro Knife XTK001/003
- PAROC-Lasmachine - ZTM 100 /
- Machine à souder PAROC - ZTM 100



Dikte / Épaisseur mm	Lengte / Longueur mm	Breedte / Largeur mm	Colli / Colis m <sup>2</sup>	Pallet / Palette m <sup>2</sup>	€/m <sup>2</sup>
20	1200	600	7,20	172,80	12,20
25	1200	600	5,76	138,24	15,35
30	1200	600	5,04	110,88	22,20
40	1200	600	3,60	86,40	30,00
50	1200	600	2,88	69,12	33,00
60	1200	600	2,88	57,60	35,35

### Brandwerende bekleding voor staalconstructies / Vêtements de protection contre l'incendie pour les structures en acier

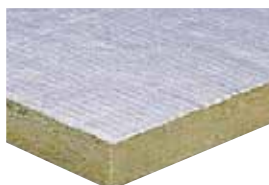
Classificatie / Classification	Isolatie dikte in mm / Épaisseur d'isolation en mm	Overeenkomst Benelux / Accord Benelux
R30 - R240	20 - 60	ETA 18/0265



# ISOLATIEPLATEN / PANNEAUX ISOLANTS

## PAROC FIRE STEEL PROTECT ALUCOAT

Steenwol isolatieplaat aan één zijde voorzien van een versterkte aluminiumfolie geschikt als brandwerende plaat voor staalconstructies / Panneau isolant en laine de roche d'un côté avec une feuille d'aluminium renforcée convenant comme plaque ignifuge pour les structures en acier



### Toepassing / Application

- Brandwerende bekleding voor staalconstructies, Thermische isolatie voor schoorstenen, branddeuren en ovens
- Bardage coupe-feu pour structures en acier, Isolation thermique pour cheminées, portes coupe-feu et poêles

### Technische eigenschappen / Caractéristiques techniques

- Smeltpunt > 1000 °C
- Niet brandbaar EN 13501-1: A1
- Warmtegeleidingsvermogen  $\lambda_D = 0,038$  W/(mK) volgens EN 13162
- Waterafstotend volgens EN 1609
- Siliconenvrij - LABS-conformiteit, getest volgens VDMA 24364: 2018-05
- CE-markeringscode: MW-EN13162-T5-DS (70,00) - WS-WL (P) -Z (6,00)
- Point de fusion > 1000 °C
- Ininflammable EN 13501-1 : A1
- Conductivité thermique  $\lambda_D = 0,038$  W/(mK) selon EN 13162
- Hydrofuge selon EN 1609
- Sans silicone - Conformité LABS, testé selon VDMA 24364 : 2018-05
- Code de marquage CE : MW-EN13162-T5-DS (70,00) - WS-WL (P) -Z (6,00)

### Accessoires / Accessoires

(Pagina's / Pages 22 - 28):

- PAROC AluCoat Tape
- PAROC Head Pins Insulated
- PAROC spiraalschroeven /
- PAROC vis en spirale
- PAROC Pro Knife XTK001/003
- PAROC-Lasmachine - ZTM 100 /
- Machine à souder PAROC - ZTM 100
- PAROC Spatula



Dikte / Épaisseur mm	Lengte / Longueur mm	Breedte / Largeur mm	Colli / Colis m <sup>2</sup>	Pallet / Palette m <sup>2</sup>	€/m <sup>2</sup>
20	1200	600	7,20	172,80	13,95
25	1200	600	5,76	138,24	18,55
30	1200	600	5,04	110,88	24,45
40	1200	600	3,60	86,40	32,25
50	1200	600	2,88	69,12	41,40
60	1200	600	2,88	57,60	49,75

### Brandwerende bekleding voor staalconstructies / Vêtements de protection contre l'incendie pour les structures en acier

Classificatie / Classification	Isolatie dikte in mm / Épaisseur d'isolation en mm	Overeenkomst Benelux / Accord Benelux
R30 - R240	20 - 60	ETA 18/0265



# BRANDBESCHERMING / PROTECTION INCENDIE

## PAROC HVAC FIRE SLAB BLACKCOAT

Steenwol plaat aan één zijde zwart gelamineerd / Plaque de laine de roche laminée noire sur une face



### Toepassing / Application

- Brandwerende bekleding voor rechthoekige luchtkanalen
- Revêtement coupe-feu pour gaines rectangulaires de ventilation et de climatisation

### Technische eigenschappen / Caractéristiques techniques

- Smeltpunt > 1000 °C
- Brandbeveiligingsclassificatie, EN 14303: 2009 (EN 13501-1): A2 - s1, d0
- Siliconenvrij - LABS-conformiteit, getest volgens VDMA 24364: 2018-05
- CE-markeringscode: MW-EN 14303-T5-ST (+) 250-WS1-MV2
- Point de fusion > 1000 °C
- Classement coupe-feu, EN 14303 : 2009 (EN 13501-1) : A2 - s1, d0
- Sans silicone - Conformité LABS, testé selon VDMA 24364 : 2018-05
- Code de marquage CE : MW-EN 14303-T5-ST (+) 250-WS1-MV2

Geharmoniseerde technische specificatie (Methode norm) /

Spécifications techniques harmonisées (Norme procédé): EN 14303:2009 (EN 13501-1)

t	°C	10	50	100	150	200	250
$\lambda_{N,P}$	W/mK	0,040	0,042	0,046	0,052	0,060	0,069

### Accessoires / Accessoires (Pagina's / Pages 22 - 28):

PAROC BlackCoat Tape  
 PAROC BlackCoat Pins Insulated  
 PAROC spiraalschroeven /  
 PAROC vis en spirale  
 PAROC Pro Knife XTK 001/XTK 003  
 PAROC-Lasmachine - ZTM 100 /  
 Machine à souder PAROC - ZTM 100  
 PAROC Spatula



Dikte / Épaisseur mm	Lengte / Longueur mm	Breedte / Largeur mm	Colli / Colis m <sup>2</sup>	Pallet / Palette m <sup>2</sup>	€/m <sup>2</sup>
50	1200	600	5,04	70,56	40,80
60	1200	600	2,88	57,60	50,95
70	1200	600	2,16	47,52	70,85

### Brandwerende bekleding voor vierkante luchtkanalen /

### Vêtements de protection contre l'incendie pour conduits carrés de ventilation et de climatisation

Classificatie / Classification	Isolatie dikte in mm / Épaisseur d'isolation en mm	Lengte van het kanaalsegment in mm / Longueur du segment de conduit en mm
EI30 (ve ho i ↔ o) S PAROC Hvac Fire Slab EI30 BlackCoat	50	≤ 1800
EI60 (ve ho i ↔ o) S PAROC Hvac Fire Slab EI60 BlackCoat	60	≤ 1800
EI120 (ve ho i ↔ o) S PAROC Hvac Fire Slab EI120 BlackCoat	70	≤ 1500



Montagevideo  
Video d'installation



Montagevideo  
Video d'installation  
(Speciale oplossingen, dubbelzijdig bekleden /  
(Solutions spéciales, bardage double face)



# BRANDBESCHERMING / PROTECTION INCENDIE

## PAROC HVAC FIRE MAT BLACKCOAT

Steenwol gaasdeken voorzien van een zwarte versterkte aluminiumfolie en gegalvaniseerd gaas /  
Couverture en maille de laine de roche avec une feuille d'aluminium renforcée noire et une maille galvanisée



### Toepassing / Application

- Brandwerende bekleding (enkellaags) van horizontale en verticale luchtkanalen, Ventilatieleidingen die onderhevig zijn aan een brandwerendheidsperiode tot EI120
- Revêtement coupe-feu (monocouche) des conduits d'air horizontaux et verticaux, Conduits de ventilation soumis à une durée de résistance au feu jusqu'à EI120

### Technische eigenschappen / Caractéristiques techniques

- Smeltpunt > 1000 °C
- Onbrandbaar volgens EN 14303: 2009 (EN 13501-1): A2 - s1, d0
- Nominale dichtheid ≥ 90 kg/m<sup>3</sup>
- Bovenste toepassingsgrenstemperatuur ≤ 640 °C
- De oppervlaktetemperatuur van het laminaat moet worden beperkt tot 100 °C
- Siliconenvrij - LABS-conformiteit, getest volgens VDMA 24364: 2018-05
- CE-markeringscode: MW-EN 14303-T2-ST (+) 640-WS1-MV2-CL10
- Point de fusion > 1000 °C
- Incombustible selon EN 14303 : 2009 (EN 13501-1) : A2 - s1, d0
- Densité nominale ≥ 90 kg/m<sup>3</sup>
- Température limite supérieure d'application ≤ 640 °C
- La température de surface du stratifié doit être limitée à 100 °C
- Sans silicone - conforme LABS, testé selon VDMA 24364 : 2018-05
- Code de marque CE : MW-EN 14303-T2-ST (+) 640-WS1-MV2-CL10



Montagevideo  
Video d'installation

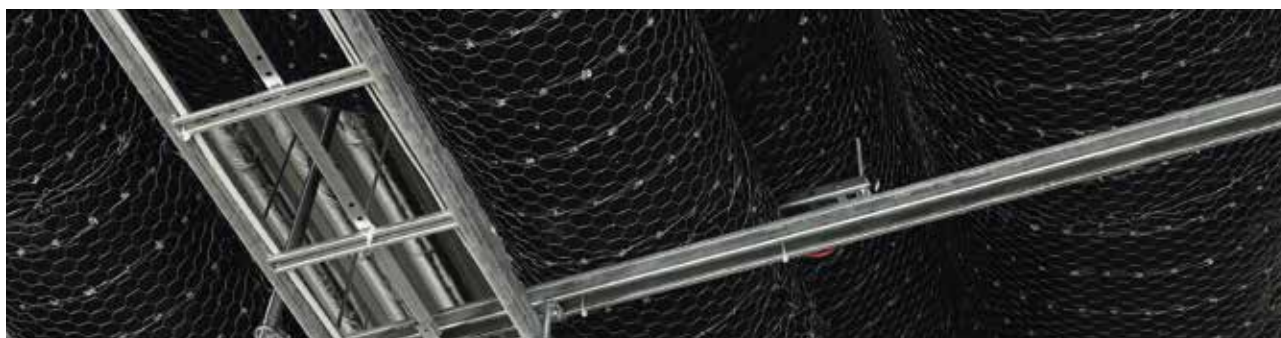
Geharmoniseerde technische specificatie (Methode norm) /  
Spécifications techniques harmonisées (Norme procédé): EN 14303:2009 (EN 13501-1)

t	°C	50	100	200	300
$\lambda_{N,P}$	W/mK	0,040	0,046	0,064	0,089

Dikte / Épaisseur mm	Lengte / Longueur mm	Breedte / Largeur mm	Colli / Colis m <sup>2</sup>	Pallet / Palette m <sup>2</sup>	€/m <sup>2</sup>
40	6500	1000	6,50	136,50	30,85
70	3500	1000	3,50	73,50	37,65
100	2500	1000	2,50	52,50	40,35

### Brandwerende bekleding voor ronde luchtkanalen en ventilatiebuizen / Vêtements de protection contre l'incendie pour les conduits de climatisation ronds et les tuyaux de ventilation

Classificatie / Classification	Isolatie-dikte in mm / Épaisseur d'isolation en mm
EI30 (ve ho i ↔ o) S PAROC Hvac Fire Mat BlackCoat	40
EI60 (ve ho i ↔ o) S PAROC Hvac Fire Mat BlackCoat	70
EI120 (ve ho i ↔ o) S PAROC Hvac Fire Mat BlackCoat	100



# OEM SYSTEEMOPLOSSINGEN / GELUIDSISOLATIEPLATEN



**PAROC INVENT G9/N3** (verkrijgbaar in 40/60/80/100 kg/m<sup>3</sup> volumegewicht / disponible en poids volumétrique 40/60/80/100 kg/m<sup>3</sup>)

**Isolatieplaat van steenwol aan één of beide zijden bekleed met zwart glasvlies / Panneau isolant en laine de roche recouvert d'un ou des deux côtés d'un voile de verre noir**

Accessoires / Accessoires  
(Pagina's / Pages 22 - 28):  
PAROC Comfort Tape B  
PAROC Tape G9  
PAROC Pro Knife XTK001/003



## Toepassing / Application

- Steenwol isolatieplaat aan één of beide zijden met zwart glasweefseldoek gelamineerd
- In- en uitwendig akoestisch isoleren van luchtkanalen en (coulissen)dempers
- Panneau isolant en laine de roche laminé sur un ou deux côtés avec un tissu en fibre de verre noir
- Isolation acoustique interne et externe des conduits d'air et des volets (fenêtres)

## Technische eigenschappen / Caractéristiques techniques

- Smeltpunt > 1000 °C
- Niet brandbaar EN 13501-1: A2-s1, d0, DIN 4102-16
- Bovenste toepassingsgrenstemperatuur ≤ 250 °C
- De oppervlaktetemperatuur van het laminaat moet worden beperkt tot 80 °C
- Waterafstotend volgens EN 1609
- AS-kwaliteit volgens EN 13468
- Siliconenvrij - LABS-conformiteit, getest volgens VDMA 24364: 2018-05
- CE-markeringscode: MW-EN 14303-T5-WS1
- Point de fusion > 1000 °C
- Ininflammable EN 13501-1 : A2-s1, d0, DIN 4102-16
- Température limite supérieure d'application ≤ 250 °C
- La température de surface du stratifié doit être limitée à 80 °C
- Hydrofuge selon EN 1609
- Qualité AS selon EN 13468
- Sans silicone - conforme LABS, testé selon VDMA 24364 : 2018-05
- Code de marquage CE : MW-EN 14303-T5-WS1

**G9** - zwart glasweefseldoek (getest volgens VDI 6022) / tissu en fibre de verre noir (testé selon VDI 6022)

**N3** - zwart glasvlies / voile de verre noire

Dikte / ép mm	Lengte / Longueur mm	Breedte / Largeur mm	Pallet / Palette m <sup>2</sup>	€/m <sup>2</sup>
<b>PAROC InVent 40 G9</b>				
50	2000	1200	57,60	17,45
100	2000	1200	28,80	26,60
<b>PAROC InVent 60 N3</b>				
50	2000	1200	57,60	11,90
100	2000	1200	28,80	21,45
<b>PAROC InVent 60 G9</b>				
50	2000	1200	57,60	19,45
100	2000	1200	28,80	31,55



# BRANDSCHOTTEN / SYSTÈMES DE CLOISONS SOUPLES

## PAROC PYROTECH SLAB 160

Steenwol isolatieplaat geschikt als basis isolatieplaat van gecoate doorvoerplaten / Panneau isolant en laine de roche adapté comme panneau isolant de base pour les plaques de conduit revêtues



### Toepassing / Application

- Brandbeveiliging als gecombineerde isolatie voor kabels en onbrandbare leidingen in massieve wanden en plafonds
- Protection contre l'incendie en tant qu'isolation combinée pour les câbles et les tuyaux incombustibles dans les murs et plafonds pleins

### Technische eigenschappen / Caractéristiques techniques

- Smeltpunt > 1000 °C
- Onbrandbaar EN 13501-1: A1, DIN 4102-16
- Kortstondige wateropname (aangegeven), WS, Wp, waarde: ≤ 1 kg / m<sup>2</sup> EN 1609
- Siliconenvrij - LABS-conformiteit, getest volgens VDMA 24364: 2018-05
- Waterdampdoorlaatweerstand van het laminaat, waarde: MV2 EN 12086
- CE-markeringscode: MW-EN 14303-T3-ST (+) 250-WS1-MV2-CL10
- Point de fusion > 1000 °C
- Non combustible EN 13501-1 : A1, DIN 4102-16
- Absorption d'eau à court terme (déclarée), WS, Wp, valeur : ≤ 1 kg/m<sup>2</sup> EN 1609
- Sans silicone - Conformité LABS, testé selon VDMA 24364 : 2018-05
- Résistance à la transmission de vapeur d'eau de la stratification, valeur : MV2 EN 12086
- Code de désignation CE : MW-EN 14303-T3-ST (+) 250-WS1-MV2-CL10

Dikte / Épaisseur mm	Lengte / Longueur mm	Breedte / Largeur mm	Colli / Colis m <sup>2</sup>	Pallet / Palette m <sup>2</sup>	€/m <sup>2</sup>
50	1000	600	2,40	57,60	15,25
60	1000	600	2,40	48,00	18,50



## ACCESSOIRES / ACCESSOIRES

### PAROC COMFORT TAPE B

Zwarte glasvliestape met acrylkleefstof / Ruban en fibre de verre noir avec adhésif acrylique



#### Toepassing / Application

- Afplakken van naden op PAROC-producten met een zwarte glasvlies afwerking
- Coller les coutures sur les produits PAROC avec une finition en fibre de verre noire

#### Technische eigenschappen / Caractéristiques techniques

- Oppervlaktetemperatuur van de isolatie > +5 °C
- Het oppervlak van de isolatie moet droog en stof- en vetvrij zijn – opslag droog bij een omgevingstemperatuur van -10 °C tot +30 °C en beschermd tegen blootstelling aan zonlicht
- Température de surface de l'isolant > +5 °C
- La surface de l'isolant doit être sèche et exempte de poussière et de graisse – stocker au sec à une température ambiante de -10 °C à +30 °C et à l'abri de l'exposition au soleil

Lengte / Longueur mm	Breedte / Largeur mm	Rollen per doos / Rouleaux par boîte	€ Rol / Rôle
50000	50	24	23,80
50000	75	18	38,20
50000	110	12	52,30

### PAROC COMFORT TAPE W

Witte glasvliestape met acrylkleefstof / Ruban en fibre de verre blanc avec adhésif acrylique



#### Toepassing / Application

- Afplakken van naden op PAROC-producten met een N1 glasvlies afwerking
- Collage des coutures sur les produits PAROC avec une finition en fibre de verre N1

#### Technische eigenschappen / Caractéristiques techniques

- Oppervlaktetemperatuur van de isolatie > +5 °C
- Het oppervlak van de isolatie moet droog en stof- en vetvrij zijn – opslag droog bij een omgevingstemperatuur van -10 °C tot +30 °C en beschermd tegen blootstelling aan zonlicht
- Température de surface de l'isolant > +5 °C
- La surface de l'isolant doit être sèche et exempte de poussière et de graisse – stocker au sec à une température ambiante de -10 °C à +30 °C et à l'abri de l'exposition au soleil

Lengte / Longueur mm	Breedte / Largeur mm	Rollen per doos / Rouleaux par boîte	€ Rol / Rôle
50000	50	24	26,00
50000	75	18	41,80
50000	110	12	57,05

## ACCESSOIRES / ACCESSOIRES

### PAROC TAPE G9

Zwart glasweefsel tape met acrylkleefstof / Ruban en tissu de verre noir avec adhésif acrylique



#### Toepassing / Application

- Afplakken van naden op PAROC-producten met een zwarte glasweefsel afwerking
- Coutures scellées sur les produits PAROC avec une finition en fibre de verre noire

#### Technische eigenschappen / Caractéristiques techniques

- Oppervlaktetemperatuur van de isolatie > +5 °C
- Het oppervlak van de isolatie moet droog en vrij van stof en vet zijn – opslag droog bij een omgevingstemperatuur van -10 °C tot +30 °C en beschermd tegen blootstelling aan zonlicht
- Température de surface de l'isolant > +5 °C
- La surface de l'isolant doit être sèche et exempte de poussière et de graisse - stocker au sec à une température ambiante de -10 °C à +30 °C et à l'abri de l'exposition au soleil

Lengte / Longueur mm	Breedte / Largeur mm	Rollen per doos / Rouleaux par boîte	€ Rol / Rôle
50000	50	24	19,95
50000	75	16	33,80
50000	100	12	40,10

### PAROC ALUCOAT TAPE

NIEUW/  
NOUVEAU

Versterkte aluminium tape aan één zijde met een oplosmiddelvrije, sterke polyacrylaatlijm en een gesiliconiseerde schutfolie / Ruban en aluminium renforcé sur une face avec un adhésif polyacrylate puissant sans solvant et un film antiadhésif siliconé



#### Toepassing / Application

- Vrijwel onzichtbare afwerking van de stoot- en langsnaden Omtrekbescherming van PAROC AluCoat-oppervlakken, hoge trekspanning en scheurvastheid dankzij de versterkte aluminium
- Finition pratiquement invisible des coutures bout à bout et longitudinales Protection périmétrique des surfaces PAROC AluCoat, haute résistance à la traction et à la déchirure grâce à l'aluminium renforcé

#### Technische eigenschappen / Caractéristiques techniques:

- Oppervlaktetemperatuur van de isolatie (verwerkingstemperatuur) +5 °C tot +40 °C
- Temperatuurbestendigheid -35 °C tot +120 °C
- Het oppervlak van de isolatie moet droog en stof- en vetvrij zijn – opslag droog bij een omgevingstemperatuur van +18 °C tot +25 °C en beschermd tegen blootstelling aan zonlicht
- Température de surface de l'isolant (température de mise en œuvre) +5 °C à +40 °C
- Résistance à la température -35 °C à +120 °C
- La surface de l'isolant doit être sèche et exempte de poussière et de graisse – stocker au sec à une température ambiante de +18 °C à +25 °C et à l'abri de l'exposition au soleil

Lengte / Longueur mm	Breedte / Largeur mm	Rollen per doos / Rouleaux par boîte	€ Rol / Rôle
50000	50	24	23,60
50000	75	16	35,05

## ACCESSOIRES / ACCESSOIRES

### PAROC HVAC DOTS **NIEUW/NOUVEAU**

Ronde voorgesneden tape om laspennen te bedekken (AluCoat afwerking) / Ruban rond prédécoupé pour recouvrir les broches de soudage ( finition AluCoat)



#### Toepassing / Application

- Voorgesneden, ronde aluminium plakbanduitsparingen met een zeer hoge hechting en weerstand tegen veroudering
- Voor permanente verlijming binnenshuis
- Snel, schoon en effectief afplakken van uitsparingen en Bevestigingspunten
- Découpes de rubans adhésifs ronds en aluminium prédécoupés à très haute adhérence et résistance au vieillissement
- Pour un collage permanent à l'intérieur
- Masquage rapide, propre et efficace des évidements et des points de montage

Diameter / Diamètre mm	Stuks per rol / Pièces par rouleau	Rollen per doos / Rouleaux par boîte	€ Rol / Rôle
60	750	8	26,25

### PAROC BLACKCOAT TAPE

Versterkte zwarte puur aluminium tape met acrylaatlijm / Ruban adhésif en aluminium pur noir renforcé avec adhésif acrylique



#### Toepassing / Application

- Afplakken van naden op PAROC-producten met BlackCoat afwerking
- Collage des coutures sur les produits PAROC avec finition BlackCoat Propriétés techniques

#### Technische eigenschappen / Caractéristiques techniques

- Oppervlaktetemperatuur van de isolatie > +10 °C
- Het oppervlak van de isolatie moet droog en stofvrij zijn – opslag droog bij een omgevingstemperatuur van +20 °C en beschermd tegen blootstelling aan zonlicht
- Température de surface de l'isolant > +10 °C
- La surface de l'isolant doit être sèche et exempte de poussière – stocker au sec à une température ambiante de +20 °C et à l'abri de l'exposition au soleil

Lengte / Longueur mm	Breedte / Largeur mm	Rollen per doos / Rouleaux par boîte	€ Rol / Rôle
50000	50	24	25,80
50000	75	16	40,50
50000	100	12	54,00
50000	110	12	59,25

# ACCESSOIRES / ACCESSOIRES

## PAROC HEAD PINS INSULATED

**NIEUW/  
NOUVEAU**

Laspen geïsoleerd met verzinkte plaat / Goupille à souder isolée avec tôle galvanisée



### Toepassing / Application

- Bevestigen van PAROC producten gelamineerd met aluminiumfolie (AluCoat) Aluminium coatings (AluCoat)
- Advies: aansluitend afwerken met PAROC Hvac Dots
- Fixation des produits PAROC laminés avec une feuille d'aluminium (AluCoat) Revêtements en aluminium (AluCoat)
- Conseil : finir ensuite avec PAROC Hvac Dots

### Technische eigenschappen / Caractéristiques techniques

- Pin gemaakt van St37 verkoperd en geïsoleerd
- Plaat van St37 verzinkt
- Broche en cuivre St37 plaquée et isolée
- Tôle de St37 galvanisée

Lengte / Longueur mm	Diameter / Diamètre	Stuk/Emmer / Pièce/Seau	€/Emmer/Seau
19,0	30	1000	92,75
22,2	30	1000	94,15
28,5	30	1000	97,85
30,5	30	1000	98,50
38,0	30	1000	100,65
41,0	30	1000	101,00
47,6	30	1000	102,70
50,0	30	1000	117,75
54,0	30	1000	118,55
58,0	30	1000	119,40
60,5	30	1000	119,90
62,0	30	1000	121,00
68,0*	30	500	61,75
72,0*	30	500	62,60
78,0*	30	500	63,75
89,0*	30	500	70,25
98,5*	30	500	75,10
101,6*	30	500	75,90

andere afmetingen op aanvraag / autres dimensions sur demande

\*Let op - verschillende verpakkingseenheden / Attention - différentes unités d'emballage



# ACCESSOIRES / ACCESSOIRES

## PAROC BLACKCOAT PINS INSULATED

**NIEUW/  
NOUVEAU**

Laspen geïsoleerd met zwart verzinkte plaat / Goupille à souder isolée avec une tôle galvanisée noire



### Toepassing / Application

- Bevestiging van PAROC-producten met zwarte aluminiumfolie (Zwarte afwerking)
- Fixation des produits PAROC avec du papier aluminium noir (finition noire)

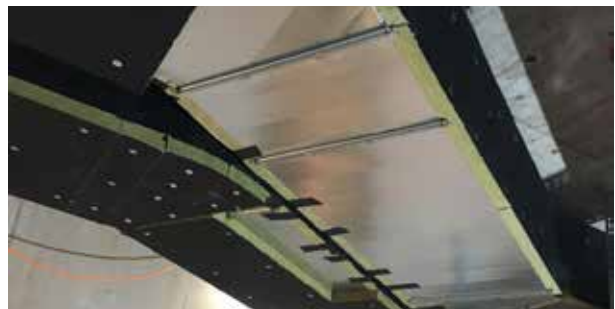
### Technische eigenschappen / Caractéristiques techniques

- Pin gemaakt van St37 verkoperd en geïsoleerd
- Plaat gemaakt van St37 gegalvaniseerd in zwart afgewerkt
- Broche en cuivre St37 plaquée et isolée
- Plaque en St37 galvanisé en finition noire

Lengte / Longueur mm	Diameter / Diamètre	Stuk/Emmer / Pièce/Seau	€/Emmer/Seau
19,0	30	1000	137,60
22,2	30	1000	139,00
28,5	30	1000	142,40
30,5	30	1000	143,15
38,0	30	1000	143,90
41,0	30	1000	145,25
47,6	30	1000	145,70
50,0	30	1000	147,30
54,0	30	1000	147,95
58,0	30	1000	148,65
60,5	30	1000	149,30
62,0	30	1000	149,70
68,0*	30	500	75,40
72,0*	30	500	76,40
78,0*	30	500	77,10
89,0*	30	500	78,10
98,5*	30	500	83,75
101,6*	30	500	87,70

andere afmetingen op aanvraag / autres dimensions sur demande

\*Let op - verschillende verpakkingseenheden / Attention - différentes unités d'emballage



## ACCESSOIRES / ACCESSOIRES

### PAROC SPIRAALSCHROEVEN (FIRE SPRINGS) / PAROC VIS EN SPIRALE (FIRE SPRINGS)

NIEUW/  
NOUVEAU



#### Toepassing / Application

- Aanvullende en systeemgeteste bevestigingen voor de PAROC Hvac Fire BlackCoat platen
- Fixations supplémentaires et testées par le système pour les plaques PAROC Hvac Fire BlackCoat

#### Technische eigenschappen / Caractéristiques techniques

- Gegalvaniseerde verenstalen spiraalschroef
- Vis spiraal en acier à ressort galvanisé

Lengte / Longueur mm	Artikelen/ Éléments	Stuks per doos / Pièces par boîte	€ Doos / Carton
40	XFS 001	500	148,50
60	XFS 001	500	156,40
80	XFS 001	500	163,25
100	XFS 001	500	168,95
120	XFS 001	250	93,20
160	XFS 001	250	116,65
200	XFS 001	250	152,35
240	XFS 001	250	210,15

### PAROC SPATULA

NIEUW/  
NOUVEAU

Kunststof spatel voor het afstrijken / optisch gladmaken van de tape  
Spatule en plastique pour lisser / lisser optiquement le ruban



Lengte / Longueur mm	Breedte / Largeur mm	Stuks per doos / Pièces par boîte	€ Doos / Carton
100	70	20	21,80

## ACCESSOIRES / ACCESSOIRES

### PAROC PRO KNIFE – XTK 001



- Bijzonder geschikt voor het snijden van Paroc producten (Clad-systemen)
- Cijferschaal op het blad (bepaling isolatiedikte)
- Particulièrement adapté à la découpe des produits Paroc (systèmes Clad)
- Échelle numérique sur la feuille (détermination de l'épaisseur de l'isolant)

Blad / Lame	Isolatiemes / Couteau d'isolation	Item nummer / Numéro d'article	€/Stuk/Pièce
ca. 300 mm	Gekarteld lemmet / Lame dentelée	XTK 001	16,05

### PAROC PRO KNIFE – XTK 003



- Geschikt voor het snijden van Paroc producten
- Cijferschaal op het blad (bepaling isolatiedikte)
- Convient pour couper les produits Paroc
- Échelle numérique sur la feuille (détermination de l'épaisseur de l'isolant)

Blad / Lame	Isolatiemes / Couteau d'isolation	Item nummer / Numéro d'article	€/Stuk/Pièce
ca. 300 mm	Glad lemmet / Lame lisse	XTK 003	8,80

### PAROC-LASMACHINE - ZTM 100 / MACHINE À SOUDER PAROC - ZTM 100

**NIEUW/  
NOUVEAU**



#### Toepassing / Application

- PAROC condensatorontladingslasapparaat PPWD is ontworpen om direct door de isolatie heen te lassen. Met deze procedure bevestigt u de isolatie in één stap aan het te isoleren oppervlak
- La soudeuse à décharge de condensateur PAROC PPWD est conçue pour souder directement à travers l'isolant. Cette procédure fixe l'isolant à la surface à isoler en une seule étape

Capaciteit / Capacité	Stroomvoorziening / Source de courant	Lastijd / Temps de soudage	Gewicht / Poids	Maat / Taille	Garantie / Garantie	€/Stuk/Pièce
132,000 µF	230 V, 10A geldigmaking / validation	1 - 3 ms	11 kg	430 mm x 165 mm x 180 mm	12 maanden 12 mois	4359,65

# “CALCULUS” BEREKENINGSOFTWARE VOOR THERMISCHE BEREKENINGEN / LOGICIEL DE CALCUL “CALCULUS” POUR LES CALCULS THERMIQUES

Optimale isolatieoplossingen met Paroc-producten voor oppervlakken, leidingen, ronde en vierkante luchtkanalen, evenals voor containers en tanks.

Des solutions d'isolation optimales avec les produits Paroc pour les surfaces, les tuyaux, les conduits de ventilation et de climatisation ronds et carrés ainsi que pour les conteneurs et les réservoirs.

## Voordelen / Avantages:

- Berekent warmteverliezen en potentiële besparingen
  - Voor alle toepassingsgebieden van technische isolatie (technische installaties, procesindustrie, OEM, marine en offshore)
  - Bevat alle factoren en variabelen (bijv. oppervlakte-eigenschappen, temperaturen, vochtigheid, energiebronnen, stroomsnelheden)
  - Eenvoudige stap-voor-stap rekenhulp
  - Meerdere parallelle berekeningen mogelijk
  - Uitbreiding door handmatige invoer van nieuwe producten en materialen en hun technische gegevens
  - Kan worden opgeslagen en afgedrukt als PDF en is beschikbaar in twee versies: als online versie en als downloadversie met uitgebreide functies
  - Gewichtsspecificatie van het isolatiesysteem
- Calcule les pertes de chaleur et les économies potentielles
  - Pour tous les domaines d'application de l'isolation technique (installations techniques, industrie de process, OEM, marine et offshore)
  - Inclut tous les facteurs et variables (par exemple, propriétés de surface, températures, humidité, sources d'énergie, débits)
  - Calculatrice simple étape par étape
  - Plusieurs calculs parallèles possibles
  - Extension par saisie manuelle de nouveaux produits et matériaux et de leurs données techniques
  - Peut être enregistré et imprimé au format PDF et est disponible en deux versions: en version en ligne et en version téléchargeable avec des fonctions étendues
  - Spécification du poids du système d'isolation

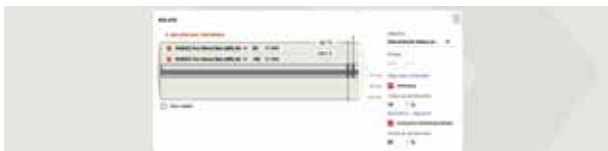
## Stap / Étape 1 Selectie van Toepassing / Sélection du Toepassing



## Stap / Étape 2 Selectie van de benodigde berekeningen, omgevingsparameters en objectafmetingen / Sélection des calculs requis, des paramètres environnementaux et des dimensions de l'objet



## Stap / Étape 3 Berekening met weergave van oppervlaktetemperatuur - bekledingssystemen, ophangingen en onderconstructies kunnen optioneel worden gebruikt voor de berekening / Calcul avec affichage de la température de surface - les systèmes de revêtement, les suspensions et les sous-structures peuvent être utilisés en option pour le calcul



Uittreksel van de resultaten na de gewenste selectie van de berekeningsopties / Extrait des résultats après la sélection souhaitée des options de calcul



Afdruk in Portable Document Format (pdf) / Impression en format de document portable (pdf)



## TIPS / CONSEILS:

- Het is te vinden op [https://calculus.paroc.com/paroc-calculus/index\\_nl.html#/](https://calculus.paroc.com/paroc-calculus/index_nl.html#/) of door "Calculus" in te voeren in het zoekmasker op <https://calculus.paroc.com/paroc-calculus>
  - De berekeningen zijn gebaseerd op normen volgens: EN ISO 12241
  - Paroc aanvaardt geen aansprakelijkheid voor directe of indirecte schade die voortvloeit uit het gebruik van deze software
- Il est disponible sur [https://calculus.paroc.com/paroc-calculus/index\\_fr.html#/](https://calculus.paroc.com/paroc-calculus/index_fr.html#/) « Calculus » dans le masque de recherche sur <https://calculus.paroc.com/paroc-calculus>
  - Les calculs sont basés sur des normes selon EN ISO 12241
  - Paroc n'assume aucune responsabilité pour les dommages directs ou indirects résultant de l'utilisation de ce logiciel



Calculus Online



Calcul en ligne

### Gezondheid en veiligheid / Santé et sécurité

De producten van PAROC zijn veilig te gebruiken. De producten zijn vrij van CFK's en HCFK's. Ze voldoen ook aan NoteQ van de EU Commissie wetgeving 97/69/EC. Dit betekent dat de steenwolvezels biologisch afbreekbaar zijn en niet kankerverwekkend. Ze bevatten ook geen asbest. U kan onze gezondheid- en veiligheidsinformatie terugvinden op onze webiste [www.paroc.nl](http://www.paroc.nl) of [www.paroc.be](http://www.paroc.be).

Vertrags-Nr. 26947



Les produits PAROC peuvent s'utiliser en toute sécurité. La fabrication est exempte de CFC et HCFC. Les matériaux de PAROC sont également conformes à la NoteQ, de la législation 97/69/EC de la Commission européenne. Cela signifie que les fibres en laine de roche sont biodégradables et non-cancérogènes. Ils ne contiennent pas d'amiante. Vous trouverez les autorisations, certificats et fiches de sécurité sur notre site web [www.paroc.be](http://www.paroc.be).

### Opslag en handling / Stockage et manutention

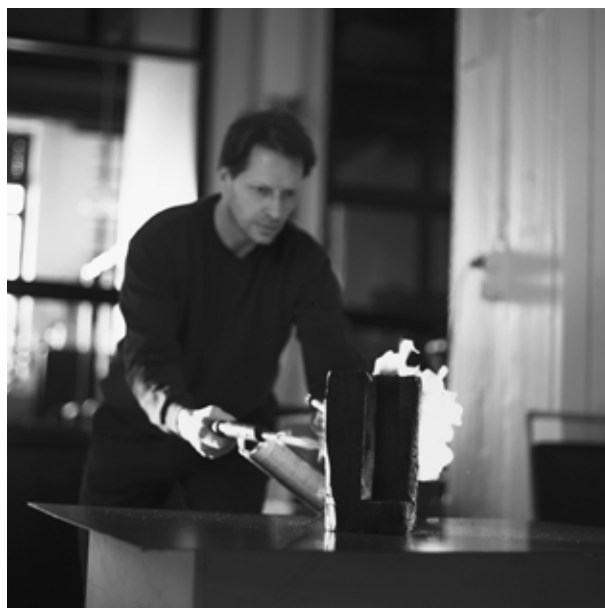
PAROC steenwolproducten zijn gemaakt van stevig natuurlijk materiaal. Ze zijn makkelijk op te slaan en te installeren en veilig te hanteren. De gestandaardiseerde verpakking laat toe snel te lossen en opslagruimte te besparen.

Les produits de PAROC en laine de roche sont faits d'un matériau naturellement solide. Les matériaux d'isolation PAROC® en laine de roche sont d'une utilisation simple et rapide. Les emballages standardisés permettent un déchargement rapide et un stockage économique en espace.

### Gecertificeerde producten / Produits certifiés

De behoefte aan verscheidene testen en certificeringen in de vele markten en sectoren is zeer groot. PAROC producten voldoen aan verschillende normen en richtlijnen zoals EN, ASTM, BS en MED, alsook verschillende lokale normen als DIN, SFS, GOST-R.

Le besoin d'essais et de certification différents dans de nombreux marchés et secteurs est très grand. Les produits de PAROC répondent aux différentes normes et directives telles que EN, ASTM, BS et MED, ainsi qu'aux normes locales telles que DIN, SFS, GOST-R.



[www.paroc.be](http://www.paroc.be)



[www.paroc.nl](http://www.paroc.nl)



## UW CONTACTPERSOON BIJ PAROC / VOTRE CONTACT AVEC PAROC

Business Director  
HVAC Central Europe  
**Achim Aulke**

Tel. +49 40 88 30 76 0  
achim.aulke@  
owenscorning.com

Technical Support – HVAC  
Central Europa West  
**Rico Koziul**

Tel: +49 172 432 34 77  
rico.koziul@  
owenscorning.com

**Voor Nederland /  
Pour les Pays-Bas**

Sales Manager - HVAC  
Netherlands  
**Martin ter Haar**

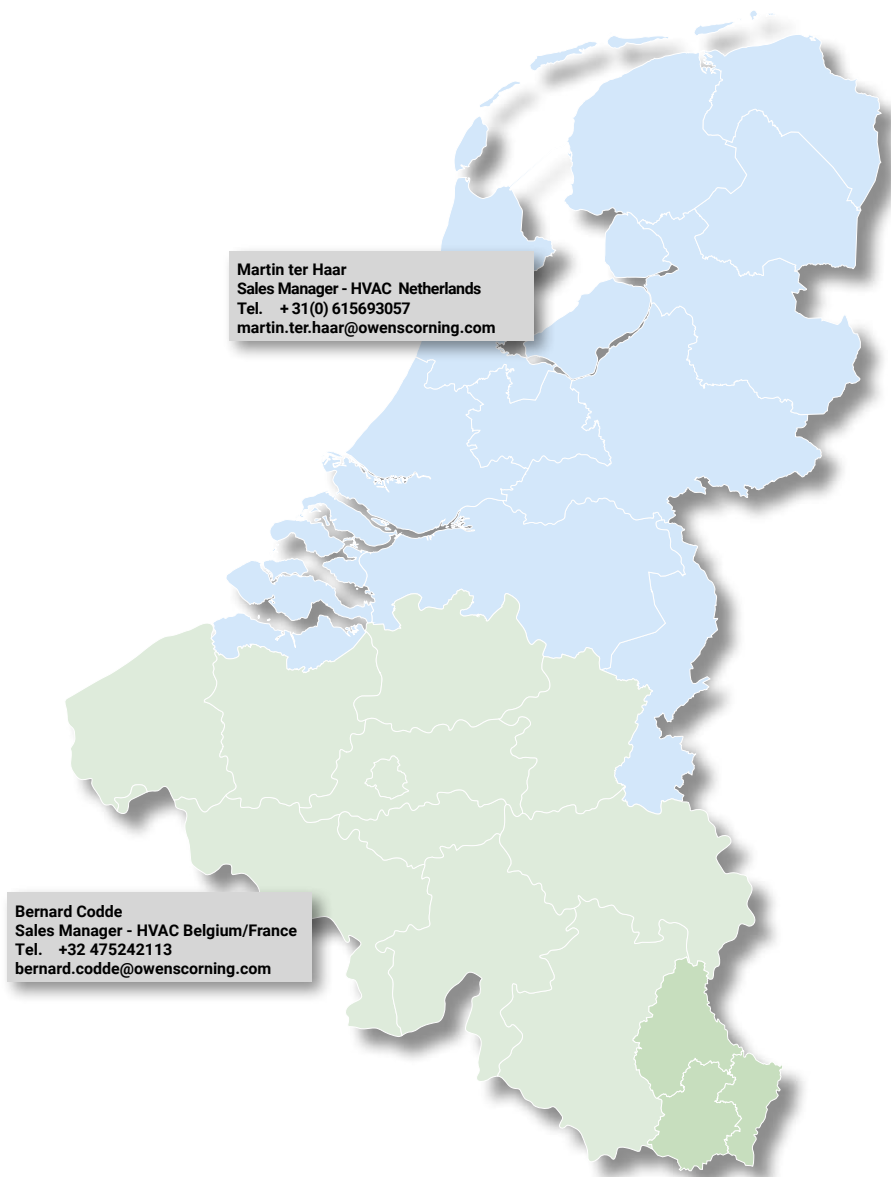
Tel. + 31(0) 615693057  
martin.ter.haar@  
owenscorning.com

**Verantwoordelijke België /  
Responsable Belgique**

Sales Manager - HVAC  
Belgium/France  
**Bernard Codde**

Tel. +32 475242113  
bernard.codde@  
owenscorning.com

## ONS VERKOOPTTEAM / NOTRE ÉQUIPE DE VENTE





**DURABLE**

PAROC® staat voor energie-efficiënte en brandveilige isolatieoplossingen gemaakt van steenwol voor nieuwe en gerenoveerde gebouwen, marine en offshore, akoestische en andere industriële toepassingen. Een 80-jarige geschiedenis van kennis over de productie van steenwol, ondersteund door technische isolatiedeskundigheid en innovatie, gaat schuil achter deze producten.



**REUSABLE**

Het aanbod voor het segment gebouwisolatie bestaat uit een breed assortiment producten en oplossingen voor alle traditionele gebouwisolatiemogelijkheden. De producten voor gebouwisolatie worden voornamelijk gebruikt voor de thermische, brandveilige en geluidsisolatie van buitenmuren, daken, vloeren en kelders, tussenverdiepingen en afscheidingen. Geluidsabsorberende plafonds en wandpanelen voor akoestiekbeheersing in het interieur maken deel uit van ons assortiment, evenals industriële geluiddempende producten.



**SOUND REDUCING**

Het aanbod voor het segment technische isolatie bevat niet alleen thermische, brandveilige en geluidsisolatie van HVAC-systemen, industriële processen, leidingen en industriële apparatuur maar ook voor de scheepsbouw- en offshore-industrie.

Ga naar [www.paroc.nl](http://www.paroc.nl) voor meer informatie.



**FIRE PROOF**

PAROC® est la référence en matière d'isolation en laine de roche pour les bâtiments neufs et rénovés, la marine et l'offshore, l'acoustique ainsi que pour d'autres applications industrielles, grâce à son efficacité énergétique et sa sécurité ignifugée. Le savoir-faire de la production de la laine de roche qui se cache derrière ces produits s'appuie sur 80 ans d'expertise technique et d'innovation dans le domaine de l'isolation.

L'offre Isolation Bâtiment couvre une large gamme de produits et de solutions pour tous les isolants traditionnels du bâtiment. Les produits d'isolation des bâtiments sont principalement utilisés pour l'isolation thermique, incendie et acoustique des murs extérieurs, toitures, planchers et sous-sols, planchers intermédiaires et cloisons. Cette gamme se décline en plafonds insonorisants et en panneaux muraux pour un contrôle acoustique intérieur, ainsi qu'en produits industriels pour l'insonorisation.



**MOISTURE PROOF**

Nos produits d'isolation technique englobent l'isolation thermique, incendie et acoustique dans les systèmes de chauffage, ventilation et climatisation, les procédés industriels et la tuyauterie, les équipements industriels ainsi que la construction navale et l'industrie offshore.



**SAFE**

Pour davantage d'informations, veuillez consulter le site [www.paroc.nl](http://www.paroc.nl) / [www.paroc.be](http://www.paroc.be)



**ENERGY EFFICIENT**

#### Aansprakelijkheidsbeperking

De technische informatie in dit document wordt verstrekt zonder kost of verplichting en wordt gegeven en geaccepteerd op eigen risico van de ontvanger. Omdat de gebruiksvoorwaarden kunnen variëren en buiten onze macht liggen, geeft Paroc geen garanties over en is niet verantwoordelijk of aansprakelijk voor de nauwkeurigheid of betrouwbaarheid van gegevens die samenhangen met een bepaald gebruik van enig product dat in dit document wordt beschreven. Paroc behoudt zich het recht voor dit document te wijzigen zonder voorafgaande kennisgeving.

#### Clause de non-responsabilité

Les informations techniques figurant dans le présent document sont fournies gracieusement et sans obligation. Ces dernières sont fournies et acceptées aux seuls risques du destinataire. En raison du fait que les conditions d'utilisation peuvent varier et ne relèvent pas de notre compétence, Paroc ne peut en aucun cas être tenue responsable de l'exactitude ou de la fiabilité des données associées à l'utilisation particulière de tout produit décrit dans le présent document et ne fait aucune déclaration concernant ce fait. Paroc se réserve le droit de modifier ce document, et ce, sans préavis.

Toepassingen / Applications: 01.01.2022

Vervangt / Remplace: 01.10.2021

1021TIBE0122

© Paroc 2021

